



Rapport RSE 2023



Sommaire

Modèle d'affaires	4
Notre approche de la RSE	10
Agir pour l'Environnement	14
Agir pour le Capital Humain	20
Agir pour la Société	32
Méthodologie et indicateurs	36



Éclairons la voie, anticipons l'avenir

Le transport et la logistique sont en pleine révolution et nous souhaitons être les pionniers d'une nouvelle façon de pratiquer nos métiers.

Les standards élevés que GFS s'applique en matière de service client imposent la mise en œuvre de solutions responsables et durables. Cela se traduit par une évolution de nos pratiques mais aussi de notre outil de production, dont la plus notable est la mise en circulation du premier camion électrique de Bretagne, grâce à notre partenariat avec Volvo Trucks.

Portés par l'envie de mieux faire et conscients que la question de la Responsabilité Sociétale est hautement stratégique pour notre industrie, nous souhaitons également changer la dynamique de l'emploi. La Qualité de Vie au Travail (QVT) est une priorité à titre personnel. Je souhaite que les personnes qui s'impliquent chez GFS évoluent dans d'excellentes conditions et puissent s'épanouir et se projeter sur le long terme. Dans ce but, notre département des Ressources Humaines travaille à l'intégration et à l'accompagnement de nos salariés, en mettant en pratique les valeurs de l'entreprise.

C'est une formidable opportunité qui s'offre à nous pour mobiliser et faire évoluer notre filière. GFS s'engage à prendre sa part du changement, à vos côtés, pour que cette évolution s'accélère de façon notable et en faire un axe majeur de notre développement. Prenons la route ensemble !

Jean-Yves Gautier
Président

Panorama de nos métiers & activités

RÉSEAU NATIONAL MESSAGERIE & PALETTE

Une prestation nationale basée sur un plan de transport de **+ de 50 lignes directes** quotidiennes vers les agences de livraison

Des délais de livraisons de **24H / 48H / 72H en national**

Un suivi en temps réel des expéditions

1^{er} réseau de distribution sur l'Ouest

OFFRE MESSAGERIE ET PALETTES À L'INTERNATIONAL

Offre vers **24 pays d'Europe** en départ régulier

De **1 à 6 palettes**

LOGISTIQUE

Capacité de stockage de **10000 palettes**

Préparation de commande

Pilote des flux sur l'ensemble de la chaîne logistique

DISTRIBUTION DIRECTE PILOTAGE DE FLUX

+ de 70 tournées de distributions et enlèvements en moyens propres adaptés au besoin du client

Une tarification **pertinente**

Des **clients nationaux** de référence

12 départements desservis sans rupture de charge

Location de véhicule **avec chauffeur**

AFFRÈTEMENT NATIONAL ET INTERNATIONAL

Réseau de partenaires référencés, complété par des moyens internes

Offre personnalisée sur des lignes régulières en partiels et complets avec **40 ensembles en propre**



Le groupe GFS en bref



10 000 m²
D'ENTREPOTS



402
CARTES GRISES



64 millions €
DE CHIFFRES D'AFFAIRES



+ de 50 ANS
D'EXPERIENCES
ET D'EXPERTISES



7 000
EXPÉDITIONS
TRAITÉES
CHAQUE JOUR

GFS

GAUTIER FRET SOLUTIONS



7 SITES
DANS LE GRAND
OUEST



+ de 470
COLLABORATEURS



La Société GFS

Notre stratégie, la satisfaction client

À propos de GFS

Gautier Fret Solutions emploie 470 collaborateurs et réalise 64 Millions d'euros de chiffre d'affaires. Nous sommes un indépendant expert du Grand Ouest, capable d'intervenir dans toute la France et à l'international, dans les domaines de la distribution, de l'affrètement, du lot, de la traction, du transport dédié et de la logistique. Grâce à nos 7 sites dans le Grand Ouest et notre agence en Région Parisienne, nous sommes en mesure d'apporter notre expertise et notre savoir-faire à tous les acteurs économiques.

Notre stratégie

Chez GFS, nous accordons beaucoup d'importance aux conditions de travail de nos collaborateurs. Le maintien d'un bon environnement de travail est en effet le garant d'un service de qualité et nous permet d'évoluer dans une logique d'amélioration continue de notre offre.

La satisfaction client

Nous proposons des prestations de qualité qui répondent aux attentes de nos clients. Toujours à l'écoute et réactifs, nous respectons nos engagements en termes de délais et d'intégrité de la marchandise.

Afin d'être toujours à la pointe du service client, nous mettons en œuvre des actions préventives et correctives de nos pratiques. La qualité est au centre de notre engagement professionnel. Pour cela, nous sommes tous concernés et tous impliqués.



Nos engagements sociétaux

En tant que transporteur, les sujets d'écologie, de santé et sécurité au travail et de relations clients s'imposent à nous. Afin de pouvoir y répondre nous nous devons de mener une politique RSE vertueuse. L'empreinte écologique restant évidemment notre défi majeur, nous nous sommes engagés dans la charte environnementale « Objectif CO² ». Grâce aux actions mises en place, nous avons réduit de -17,7% les émissions de CO₂ (T/Km) en 2023.

Outre les écrits, la mise en place et la réussite d'une telle démarche réside dans l'implication de chacun au quotidien. Nous invitons ainsi tous nos collaborateurs à faire vivre et à donner tout son sens à notre politique RSE. Nous nous sommes inscrits auprès de Ecovadis afin de faire évaluer nos performances en termes de RSE.

Enfin, nous avons structuré nos actions sous les thèmes suivants : Social, Sociétal et Environnemental.

NOS VALEURS

SÉCURITÉ

Garantir un environnement sain et sécurisé pour travailler sereinement.

AGILITÉ

Adapter en permanence nos organisations à l'évolution de nos métiers.

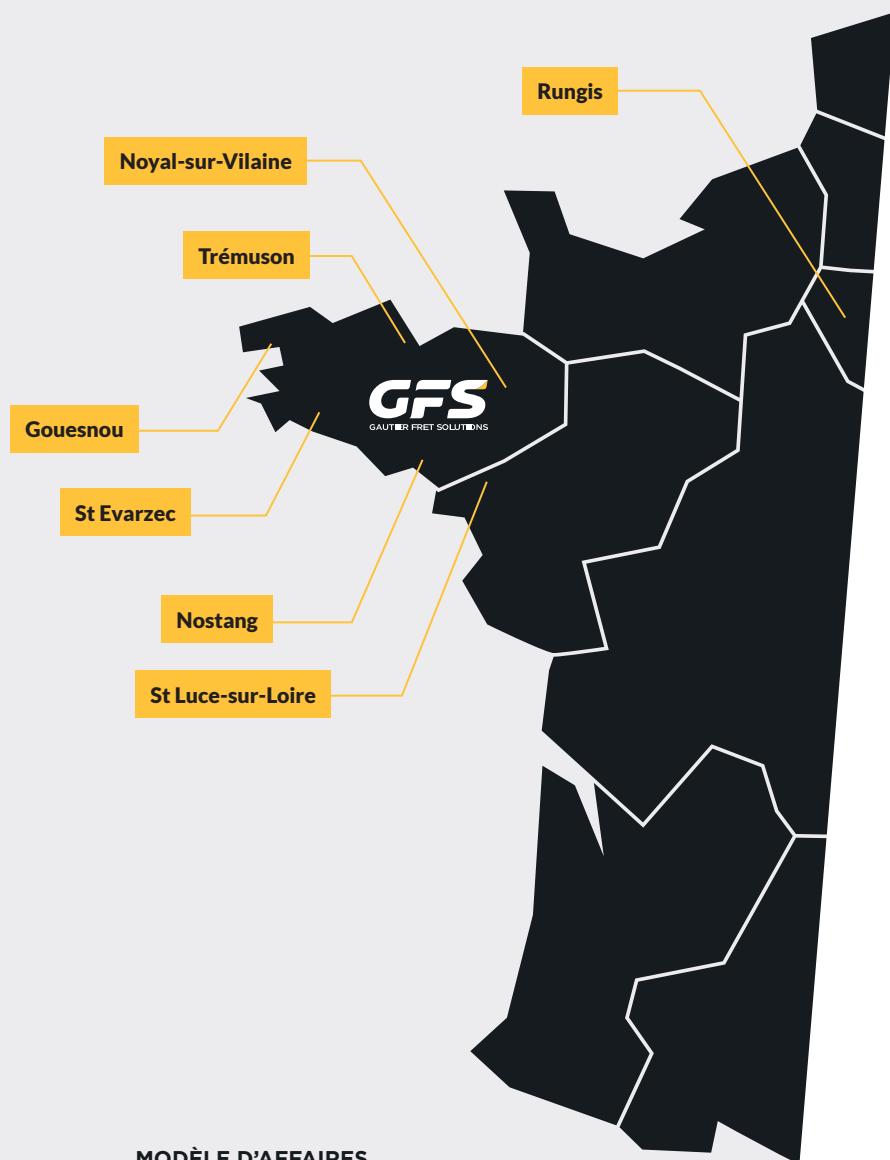
PROXIMITÉ

Nous mettons en avant la proximité dans les relations avec nos collaborateurs, avec nos clients et avec nos fournisseurs.

SENS DU SERVICE

Nous sommes à l'écoute des professionnels pour les accompagner et les conseiller.

Implantation



MODÈLE D'AFFAIRES

Organisation et gouvernance

Comité de Direction

Composé du Président, Jean-Yves GAUTIER, du Directeur Administratif et financier, Patrick CARROT, du Directeur des opérations, Patrick RIBAU, du Directeur Commercial, Vincent BOURON, du Directeur des Systèmes d'Informations, Quochai TRAN, du Responsable Technique, Stéphane LEROY et de la DRH, Julie PIONNIER. Il se réunit une fois par mois en Point Mensuel de Direction pour évoquer les résultats financiers mais pas seulement. Les questions commerciales ou les actualités sociales, les choix d'investissement et les projets à moyen et long termes sont également évoqués.

Gouvernance RSE

Composée de Jean-Yves GAUTIER, Julie PIONNIER, Patrick RIBAU, Martin LERAY et Vincent BOURON.



Revue de Direction

Réunion qui débute par un point de sécurité. Composée du CODIR et des Directions de site, elle se réunit une fois par trimestre sur deux jours. L'objectif est de partager avec nos directions de site et de service les indicateurs sociaux, RH, financiers et commerciaux. Une demi journée est en générale consacrée à un sujet spécifique, sous forme de groupe de travail. Une réflexion est engagée avec nos différents Directeurs, sur des projets d'amélioration notamment (qualité, sécurité, service client, process opérationnel, etc).



Janvier 2023

Lancement de notre journal interne à destination des salariés : LA GAZETTE



ECOVADIS 2023

(+4 points au score et renouvellement de notre médaille de bronze)



Juin 2023

Premières portes ouvertes famille sur la plateforme de Noyal sur Vilaine pour tous les collaborateurs et leur famille



Octobre 2023

Début des travaux de remise à neuf du site de Brest



2023

Achats de 4 nouveaux porteurs électriques (+1 à Noyal, 1 à Nostang, 1 à Nantes, et 1 à Brest)

BOUIN
BY GFS

Mars 2023

Croissance externe - Rachat des transports BOUIN



Septembre 2023

Mise en place d'une permanence d'un service social en entreprise (assistant social) avec CORESO



Faits marquants 2023

Contexte

(Évolution du cadre réglementaire, Attentes et dynamiques)

Transformation de l'écosystème du transport

L'industrie du transport de marchandises a pour principaux métiers la distribution, la logistique et le transport physique. Le transport routier de marchandises est un secteur clé de l'économie, notamment par le rôle qu'il joue au niveau de l'intégration des marchés et par son incidence directe sur les coûts des transactions pour les agents économiques. Le transport routier permet aujourd'hui d'acheminer 90% des produits alimentaires, des produits de nécessité, d'énergie et bien plus. Aujourd'hui 20% des émissions de CO² dus au transport viennent des poids lourds qui pour 98% d'entre eux roulent au diesel. La crise sanitaire a mis en lumière notre secteur dans son rôle indispensable dans la continuité de service des institutions tant médicales qu'alimentaires et autres.

Face aux impératifs environnementaux, le transport de marchandise doit suivre 4 axes de travail.

- Massifier le transport de marchandises, pour tirer le meilleur parti de chaque mode de transport sans les opposer ;
- Réduire les nuisances liées au transport routier de marchandises en renforçant l'information des acteurs locaux et en les dotant d'outils nouveaux ;
- Surmonter les divergences et les incertitudes relatives à la décarbonation du transport routier de marchandises, étant entendu que, même en cas de doublement des parts modales des modes massifiés, le mode routier est la pierre angulaire de toute politique de décarbonation du transport de marchandises ;

- Réinventer le transport urbain de marchandises et sensibiliser les consommateurs du e-commerce à l'impact environnemental de leur livraison.

Evolution du cadre réglementaire

Depuis le 21 février 2022, tous les véhicules utilisés pour des trajets transfrontaliers nécessitant une autorisation doivent retourner dans leur pays d'établissement une fois au cours de huit semaines civiles consécutives. Les systèmes d'assistance deviennent obligatoires. Pour les véhicules neufs, le paquet de mesures adopté par le Parlement européen en 2019 est entré progressivement en vigueur en 2022. En 2024, toutes les mesures devront être pleinement mises en oeuvre. Il s'agit, par exemple, de systèmes de détection automatique des piétons et des cyclistes, notamment pour les camions. Ainsi, les conducteurs ne devront plus se fier uniquement à leurs rétroviseurs. En outre, à partir du 6 juillet de cette année, un capteur intégré de température et de pression des pneus deviendra obligatoire dans les camions, semi-remorques et remorques nouvellement immatriculés. Deux ans plus tard, cette obligation s'appliquera en conséquence à tous les camions nouvellement fabriqués.

Obligation d'homologation à partir de 2,5 t

Depuis le 21 mai 2022, tous les transports routiers transfrontaliers de marchandises avec des véhicules de plus de 2,5t de PTAC sont soumis à autorisation. Cela signifie que les règles strictes d'accès au marché de l'Union européenne s'appliquent également aux entreprises qui utilisent des véhicules de transport plutôt légers.

Gouvernance RSE

Notre gouvernance RSE a pour mission de préciser la stratégie RSE de GFS et d'en assurer le déploiement. Elle constitue une plateforme d'échanges et de réflexion autour des enjeux RSE du Groupe et suit l'avancée des projets concernés, ainsi que la méthodologie d'évaluation de notre démarche.

Attentes et dynamiques

Les activités de transport de marchandises et de logistique connaissent d'importantes mutations :

- Augmentation forte des flux de transports à l'échelle nationale et internationale.
- Intégration de la supply chain (l'ensemble de toutes les tâches relatives à l'approvisionnement) dans la dynamique de création de valeur des entreprises.
- Professionnalisation du secteur via la création et l'institutionnalisation de métiers spécifiques.
- Départ en retraite d'une classe d'âge et fort enjeu de recrutement sur le secteur
- Mise aux normes des activités de transport avec les règles environnementales et sociales.
- Conception des nouvelles infrastructures pour promouvoir de nouvelles solutions.

Nos référents RSE

Jean-Yves GAUTIER
Président

Julie PIONNIER
Directrice RH

Patrick RIBAU
Directeur Opérationnel

Vincent BOURON
Directeur Commercial

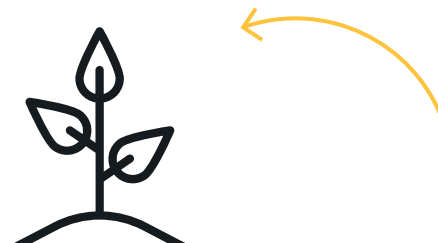
Martin LERAY
Coordinateur sécurité et environnement

The logo consists of the letters 'RSE' in a bold, black, sans-serif font, centered within a white circle. This circle is surrounded by two concentric, semi-transparent orange circles, all set against a solid orange background.

RSE



Parties prenantes



PARTIES PRENANTES	ATTENTES	ACTIONS MISES EN PLACE
Collaborateurs	<ul style="list-style-type: none"> • Bien être au travail • Communication • Respect et reconnaissance • Développement des compétences, formation • Santé & Sécurité • Egalité des chances 	<ul style="list-style-type: none"> • Rénovation des sites • Travaux de mise en place d'un ascenseur pour PMR sur Noyal • Mise en place de newsletter interne / outils de dialogue social • Mise en place assistant social CORESO • Participation au programme TVB de Klesia • Semaine Santé et Sécurité • Participation à un groupe de travail mené par l'ARACT sur la QVT des exploitants • Mise en place d'entretien de soutien pour les personnes multipliant sinistres ou AT • Maintien des cours de sophrologie • Programmes d'intégration des nouveaux collaborateurs • Journées portes ouvertes famille • Soirée de remerciements pour les retraités de l'entreprise • DRH présidente du Comité Régional de la Formation Professionnelle dans le Transport et la Logistique Bretagne (CRFPTL - AFT) - engagement sur la formation et l'emploi de notre secteur • Accompagnement des demandeurs d'emploi en reconversion professionnelle sur les métiers de la conduite (POEI) et dispositif d'apprentissage • Accords collectifs • Programme d'insertion des travailleurs handicapés
Clients	<ul style="list-style-type: none"> • Qualité de service et relationnel • Rapidité d'exécution, respect des délais • Offre de services responsables • Continuité de service 	<ul style="list-style-type: none"> • Respect des clauses relatives à la RSE dans les cadres des contrats • Protection des données et de la vie privée • Programme d'achat de véhicules électriques innovants • Utilisation des carburants alternatifs • Formation constante des commerciaux et des interlocuteurs des clients
Fournisseurs	<ul style="list-style-type: none"> • Relation durable • Respect des délais de paiement • Prix justes 	<ul style="list-style-type: none"> • Promotion de la responsabilité sociétale dans la chaîne de valeur • Attention à la proximité géographique de nos fournisseurs
Communautés locales	<ul style="list-style-type: none"> • Engagement • Solidarité • Emploi local • Gestion des nuisances 	<ul style="list-style-type: none"> • Sponsoring d'associations à dimension sociale • Participation à Let's GO qui rayonne sur le Grand Ouest • Partenariats en faveur de l'emploi des ex-militaires • Découverte de l'entreprise avec le programme «Classe en Entreprises» de l'U35 • Mise en place progressive d'une école de formation intégrée
Pouvoirs publics	<ul style="list-style-type: none"> • Contribution au développement local • Contribution fiscale juste • Respect des réglementations 	<ul style="list-style-type: none"> • Suivi de la conformité aux obligations réglementaires applicables en matière sociale et environnementale • Implication dans des groupes projet avec Rennes Métropole • Implication dans des projets menés par la CARSAT pour l'amélioration des conditions de sécurité en livraison

Nos ambitions RSE

1 AGIR POUR L'ENVIRONNEMENT

Mettre en œuvre les solutions innovantes pour diminuer notre impact sur les écosystèmes

Promouvoir un développement responsable et éthique au sein de nos opérations

2 AGIR POUR LE CAPITAL HUMAIN

Attirer et fidéliser les talents et promouvoir le dialogue social

Garantir la santé et la sécurité de nos collaborateurs

Développer des relations responsables et durables avec nos clients et nos fournisseurs

3 AGIR POUR LA SOCIÉTÉ

Participer au développement des territoires

Soutenir la vie culturelle et associative

La corrélation entre nos ambitions et les 17 Objectifs de Développement Durable (ODD) DE L'ONU est indiquée par les pictogrammes.



1 AGIR POUR L'ENVIRONNEMENT



Une politique volontariste et durable

Développer le groupe de façon responsable, en réduisant l'impact lié à nos activités.

GFS est ainsi engagé dans le programme EVE (engagement volontaire pour l'environnement) porté par l'ADEME et est signataire de la charte « Objectif CO² ».

Un diagnostic de nos émissions de gaz à effet de serre a été réalisé et un plan d'action mis en place. Nous nous sommes engagés à réduire nos émissions polluantes de 30% d'ici 2025 et 50% d'ici 2030 (année de référence 2020).

Nos émissions ont diminuées de 17,7% de T de CO² /Km entre 2020 et 2022 alors que le nombre de Km parcourus a augmenté de 4%.



Moderniser et adapter les caractéristiques techniques de nos véhicules en fonction de leur usage

Nous accélérons le renouvellement de notre parc en Euro 6. L'utilisation de boîtes de vitesses robotisées, de régulateurs de vitesse intelligents, de coupure automatique du moteur, de pneus basses résistances et de lubrifiants à économie d'énergie sont autant d'éléments qui nous permettent de réduire notre consommation et ainsi nos émissions de gaz à effet de serre.

Grâce à un partenariat fort avec notre principal fournisseur de camion (Volvo), nous avons optimisé les ponts de tous nos véhicules en fonction de leur activité. Nous choisissons la meilleure chaîne cinématique en fonction de l'usage du véhicule. Nous faisons très attention à la pression de nos pneumatiques ce qui garantit une bonne consommation et une longévité.

Nous nous sommes équipés d'un TMS de dernière génération, qui permet de calculer le bilan carbone de chaque transport et pour chaque client, lequel est ensuite intégré à la facturation.

Limiter les émissions polluantes grâce aux carburants alternatifs

GFS a réceptionné 4 autres nouveaux porteurs électriques (Noyal, Brest, Nostang, Nantes). Nous sommes d'ailleurs signataires de la Charte des bonnes pratiques en matière de logistique urbaine.

Le véhicule est silencieux car il est équipé d'une caisse et d'un hayon conforme à la norme PIEK.

Les caméras à 360° permettront d'avoir une visibilité optimale et garantir toujours plus de sécurité pour le conducteur mais aussi pour les usagers de la route.

Nous optimisons nos moyens de livraison pour augmenter le tonnage transporté et ainsi réduire nos émissions de CO₂.



6 tracteurs GNL ont commencé à être réceptionnés. Ces véhicules classés Crit'Air 1 seront utilisés pour les transports longues distances

Nous avons signé avec le groupe Avril l'implantation de **2 cuves Oleo 100** sur nos agences de Quimper et Brest. Ce biocarburant réduisant de 60% les émissions de CO₂ alimentera 40 camions de distribution.



Agir sur les consommations par la formation conducteur

Les consommations par véhicule et par conducteur sont suivies par la **télématique embarquée** et analysées.

Une **sensibilisation à l'éco-conduite** est réalisée auprès de tous nos conducteurs via trois formateurs internes, eux-même formés à l'éco-conduite par les constructeurs.

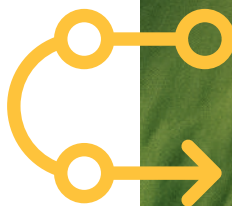
Un **plan de formation complémentaire** a été mis en place afin de renforcer les bonnes pratiques.

Optimiser nos flux et les taux de chargement

Nous optimisons continuellement les taux de chargements et de trajets grâce à une approche proactive de consolidation des flux.

Selon les activités, nous disposons de moyens adaptés comme les véhicules à double plancher ou les camions remorque porte caisse.

Localement, nous avons noué des partenariats avec des triporteurs à assistance électrique pour les livraisons en centre-ville permettant de réduire également les nuisances sonores.



Promouvoir un développement responsable, éthique et durable

Gérer les énergies

La construction de nos bâtiments prend en compte les normes en vigueur (ICPE, étude d'impact). Il est privilégié une bonne isolation et une architecture permettant, autant que possible, de bénéficier de la lumière naturelle. Les néons sont remplacés par des Leds et des rampes de lumières dissociées.

Notre centralisation des serveurs participe à la réduction de notre consommation d'énergie tout comme l'utilisation de pompes à chaleur.



Trier et revaloriser nos déchets

Nous effectuons un tri industriel des déchets (cartons, bois, métaux).

Un process est défini concernant la gestion des produits chimiques (bac de rétention et enlèvement par Chimirec).

Nous disposons de contrats avec des entreprises locales pour la réparation et la réutilisation de nos palettes ainsi que pour la collecte et le recyclage de nos papiers de bureau.



Autres actions environnementales



Des projets liés à la dématérialisation de documents sont en cours sur les récépissés et les factures.

La visioconférence a été privilégiée afin de limiter les déplacements.

Nous sensibilisons nos partenaires à la démarche Objectif CO² ainsi qu'aux bonnes pratiques à adopter.

Et demain

À VENIR EN 2024

Poursuivre

le déploiement de notre stratégie de développement durable : intégration de nouveaux véhicules électriques en 2025, adoption de HVO, installation de parkings couverts équipés de panneaux solaires, et réalisation de travaux de rénovation à Trémuson et Brest visant à optimiser la consommation énergétique sur ces sites.

Continuer

à promouvoir notre politique RH : concrétisation de notre plan d'actions en tant qu'ambassadeur de l'emploi, digitalisation du processus d'accueil et de recrutement, lancement d'un programme de formation axé sur la sécurité des collaborateurs pour renforcer notre engagement dans ce domaine, et formation de tous les niveaux de la hiérarchie. Mise en place d'un outil numérique pour la réalisation des entretiens annuels d'évaluation et des entretiens professionnels. Expansion de l'offre de formation interne et du soutien apporté à nos formateurs (augmentation du nombre de formateurs internes, développement de modules internes tels que l'atelier de manœuvres et la formation à l'écoconduite).



2

AGIR POUR LE CAPITAL HUMAIN



Attirer et fidéliser les talents

Accueillir les nouveaux salariés & préparer à la retraite

L'accompagnement est une priorité, ainsi un tote bag aux couleurs de GFS est remis à chaque nouveau salarié. On y trouve le livret d'accueil et tous les documents afférents à l'embauche. Le process d'accueil intègre l'accompagnement par une personne ainsi qu'un e-learning sécurité et qualité. Une journée d'accueil spécifique est consacrée aux alternants en septembre.

Une journée d'information collective est également prévue pour nos collaborateurs proches de la retraite afin de les aider à préparer leur départ. Klésia interviendra dans cette réunion.



Communiquer aux salariés



Une communication multicanal avec les salariés : diffusion de notes par mail, installation de TV en réseau sur tous les sites pour la diffusion de supports communs (RH, postes ouverts, nouveaux collaborateurs, social, sécurité, qualité, infos diverses).

Une newsletter est envoyée aux salariés sous forme de magazine : LA GAZETTE.



Animer des groupes de travail

Nous mettons en place régulièrement des groupes de travail type « projet » (rédaction des fiches de fonction, nouvelles tenues de travail, circulation sur les quais, analyse et diminution des accidents de travail et des sinistres routiers).

Valoriser le dialogue social

Un dialogue social constructif a été initié avec les représentants du personnel et les syndicats grâce à la mise en place de CSE dans chaque agence GFS, favorisant une dynamique positive. Depuis la création de GSF, en 5 ans, ce sont 20 accords collectifs signés avec les organisations syndicales. 2023 a été l'année de la mise en place d'un service social en entreprise, établissant la permanence d'un assistant social. Nous avons également signés une convention avec CORESO pour la mise en place d'un assistant psychologique en cas d'accident ou de RPS. Un forfait annuel permet le déclenchement de RDV individuel entre un psychologue du travail et un salarié, sous couvert de secret professionnel.

Miser sur l'alternance

L'alternance est un excellent moyen pour identifier et former nos futurs collaborateurs. Nous intégrons par ailleurs des stagiaires et mettons en place très régulièrement des PMSMP (Période de Mise en Situation en Milieu Professionnel). En mars 2023, une classe de 4ème a passé 3 jours en entreprise, effectuant des cours sur site liés à nos activités (maths, technologie, anglais, physique) et découvrant 4 métiers (Commercial, Agent de quai, Conducteur routier, Responsable d'exploitation). Ce projet sera reconduit en 2024.



Classes
en entreprise
en Ille-et-Vilaine

Indicateurs emploi 2023



94%

de nos salariés en CDI

CDD : 1,6%

Apprenti 1^{er} contrat : 4%



42

Nombre moyen annuel
de salariés temporaires

Pour un total de 83549,07 heures travaillées



27%

de nos collaborateurs
ont plus de 20 ans
d'ancienneté

Et 171 collaborateurs ont plus de 50 ans



16

Contrats d'apprentissage
en 2023

Et 26 stagiaires, dont 15 > 1 semaine

“ Attirer, fidéliser et faire évoluer



« D'abord intérimaire, GFS m'a fait confiance et on m'a proposé de devenir salarié de l'entreprise. J'ai dit « oui » car depuis le premier jour, je peux voir le respect et l'implication de chacun sur chaque sujet. Je vois que des choses sont faites à tous les niveaux dans mon entreprise. »

— **Fiston,**

Agent de quai,
site de Noyal sur Vilaine

Nouer des partenariats pour l'emploi

Fort de nos engagements sociétaux tournés vers l'insertion professionnelle, **nous sommes l'une des entreprises fondatrices du GEIQ Bretagne, créé en 2019 et siégeons au sein de son Conseil d'Administration.** Nous sommes pleinement investis dans cette démarche. Depuis 20 ans, un partenariat fort avec le GEIQ transport Pays de la Loire nous permettait déjà de former chaque année de nouveaux conducteurs routiers.

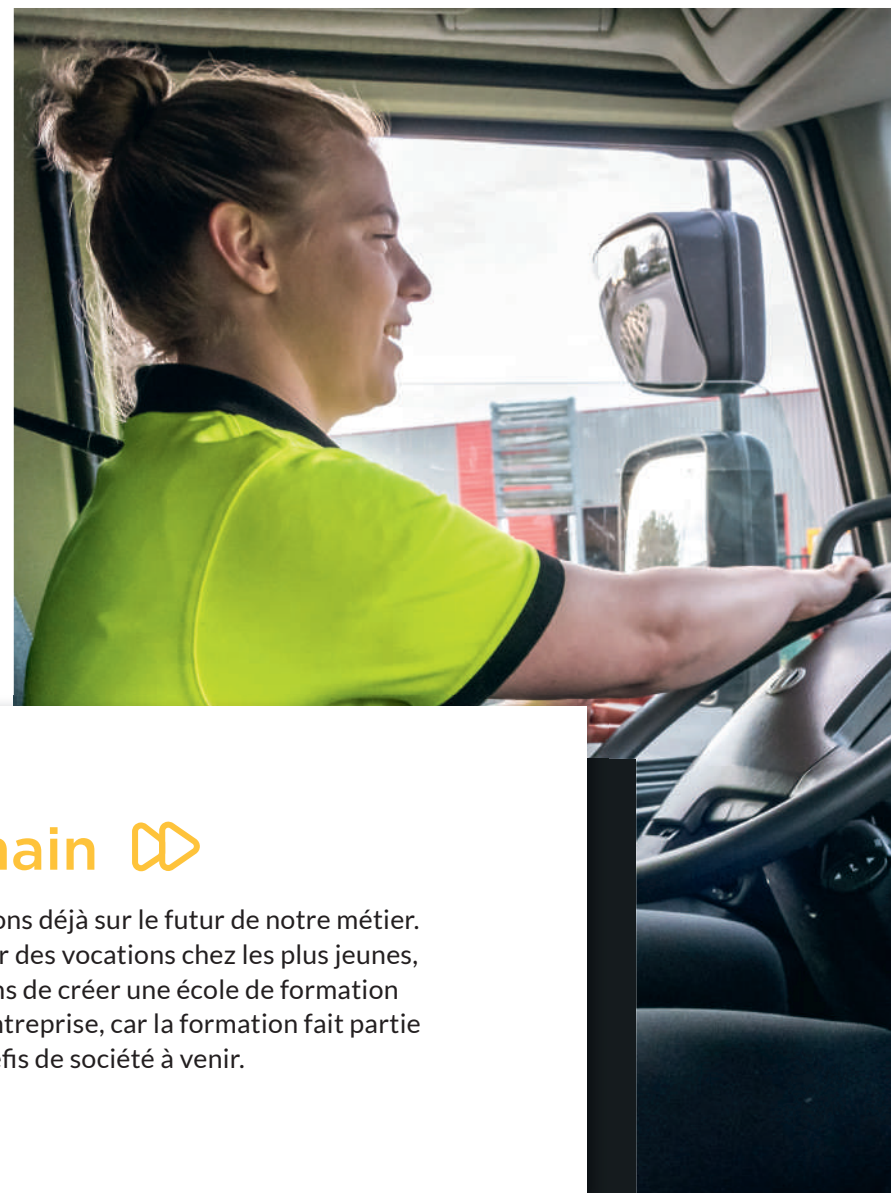
Afin de favoriser le recrutement dans le transport et la logistique en Bretagne **nous participons à l'événement Let's GO** (Logistique, Emplois, Transport, Supply chain dans le Grand Ouest) organisé par Bretagne Supply Chain dont nous sommes adhérents.

Nous sommes également en lien étroit avec les **Antennes Mobilités Défense** qui vise à accompagner d'anciens militaires à trouver un emploi dans la vie civile.

GFS détient le **Label Ambassadeur de l'emploi.** Dans ce cadre, une présentation devant un jury professionnel est effectuée, comprenant un diagnostic et un plan d'actions sur trois ans. De plus, des initiatives telles que l'organisation de portes ouvertes familiales, la mise en place de parrainage pour les nouveaux collaborateurs et la réalisation de questionnaires d'évaluation lors des départs des collaborateurs sont mises en œuvre.

Nous sommes également adhérent de l'AFT (Association pour la Formation dans le Transport) et nous participons au CRFPTL Bretagne (Comité Régional de la Formation Professionnel dans le Transport et la Logistique) afin de participer aux actions et aux enquêtes menées dans notre branche, pour agir au-delà des frontières de notre entreprise.

LET'S GO
OPPORTUNITÉS
D'AVENIR



Et demain

.....
Nous travaillons déjà sur le futur de notre métier. Pour favoriser des vocations chez les plus jeunes, nous projetons de créer une école de formation au sein de l'entreprise, car la formation fait partie des grands défis de société à venir.
.....

Former l'ensemble de nos collaborateurs

Bien que notre budget de formation soit en grande partie utilisé pour les formations obligatoires de sécurité afférentes à notre secteur d'activité, nous nous évertuons à **dédier une partie de ce budget à d'autres formations orientées sur la communication et le management**. Du Top management aux managers de proximité un plan de formation a été mis en place pour chacun.



60%

des salariés ont pu recevoir une action de formation en 2023



7728

heures de formation



« Actuellement conducteur SPL, j'ai commencé en tant qu'agent de quai au sein de l'entreprise il y a bientôt 10 ans. J'ai émis le souhait d'évoluer sur un poste de conducteur routier, l'entreprise m'a alors accompagné pour passer mon permis PL il y a 5 ans. Etant polyvalent et souhaitant continuer d'apprendre, après des échanges avec mes responsables et le service RH, j'ai été accompagné pour obtenir ensuite mon permis SPL il y a 3 ans, financé en partie avec mon CPF et en partie par l'entreprise directement. En 10 ans, cela m'a permis d'évoluer au sein de l'entreprise, je me plais dans mon métier et j'ai la confiance de mes managers. »

— Gaëtan,

Conducteur routier
site de Noyal sur Vilaine



Favoriser la mobilité interne

La promotion interne et le développement de nos collaborateurs sont essentiels chez GFS. L'une des premières actions de formation menées au sein de notre nouvelle entreprise a été de former nos managers aux entretiens professionnels afin qu'ils puissent les réaliser sereinement et de manière constructive. Ces entretiens nous permettent de suivre les souhaits de formation et d'évolution des salariés.



« Après l'obtention de mon BTS Transports et prestations logistiques, j'ai intégré l'équipe GFS44 à St-Luce sur Loire en 2019. J'ai commencé en exploitation de jour ce qui m'a permis de comprendre l'environnement de la messagerie (déchargements, passages à quais et livraisons de nos marchandises). Par la suite, j'ai évolué sur un poste d'exploitant de matin. J'ai eu l'opportunité de pouvoir construire et optimiser les tournées et manager les conducteurs. Grâce à l'expérience acquise sur ces postes et à la confiance de mes responsables, j'ai été nommé responsable d'exploitation dans l'agence GFS22 situé à Trémuson. Aujourd'hui, j'ai la satisfaction de pouvoir être polyvalent sur les différents postes. La démarche RSE est un engagement qui se traduit par l'amélioration des conditions et du bien-être au travail pour les salariés et je pense que c'est le cas au sein du groupe GFS. »

— **Simon,**

Responsable d'Exploitation
sur notre site de Trémuson (Saint Briec)

19



promotions internes
ont été effectuées depuis 3 ans,
soit près de 4% de l'effectif,

avec des parcours de formations et d'accompagnement
sur mesure pour permettre aux collaborateurs la réussite
de leur évolution



Concrétiser la diversité & l'inclusion

Nous développons l'intégration des personnes handicapées dans le monde du travail. Le partenariat Duoday est renouvelé chaque année. **Nos sites de Brest et de Nantes ont réussi à intégrer dans leurs équipes le double de travailleurs handicapés par rapport au seuil obligatoire.** Pour les autres sites, mais de façon générale au sein de l'entreprise, il est envisagé de faire une journée de communication relative au handicap.

Dans le cadre de notre semaine dédiée au handicap, nous souhaitons sponsoriser aux JO un athlète handisport qui interviendra dans notre société pour témoigner que la performance est possible malgré le handicap.

En collaboration avec CAP emploi nous travaillons sur l'**ergonomie des postes** afin de proposer le matériel le plus adapté à nos travailleurs handicapés. Nous favorisons l'insertion sociale en ayant recours au secteur adapté et protégé employant des personnes handicapés pour des travaux paysagers ou nos achats de fournitures.

GFS est une entreprise récente qui construit sa politique sociale progressivement en affichant ses engagements sociétaux. **Nous souhaitons signer à court terme la Charte de la Diversité** et ainsi montrer notre engagement dans la lutte contre les discriminations.



« Cap emploi est intervenu pour l'aménagement de mon poste en lien avec l'entreprise. J'ai apprécié l'écoute, la qualité et la pédagogie pour m'expliquer comment nous allions procéder.

Très vite, sur la base de ses indications, une société spécialisée en équipements ergonomiques a réfléchi à mes besoins et est venue me voir afin de tester plusieurs équipements pour mon poste de travail.

Maintenant, j'ai des équipements adaptés à mes pathologies, financés par GFS et l'Agefiph. Grace à cela, aujourd'hui, je peux poursuivre ma vie professionnelle avec beaucoup plus de sérénité. »

— Franck,
Technicien TMS
à Noyal-sur-Vilaine

15

salariés handicapés
recensés
au 31 décembre

Garantir la santé et la sécurité de nos collaborateurs

GFS met en place de nombreuses initiatives pour améliorer la santé, la sécurité et le bien-être de ses salariés.

Développer une vraie politique de qualité de vie au travail

Tout achat de nouveau matériel prend en compte une réflexion sur l'ergonomie et le confort de travail des salariés (rideaux pneumatiques des caisses de camion, transpalettes électriques pour chaque renouvellement de matériel, mise à disposition de deux écrans pour tous les postes d'exploitation, mise à disposition de casques audio, scans de quai ergonomiques, vibration des engins de manutention).

Nous intervenons sur les nuisances sonores en diminuant les opens spaces et en créant lors de chaque nouvel aménagement de bureau, des cloisons vitrés.

Les réunions n'ont plus lieu après 18h afin de préserver la vie familiale de chacun et contribuer à l'égalité professionnelle entre les femmes et les hommes. Un accord sur 1 jour de télétravail par semaine a été signé fin 2022.

Les cours de sophrologie sont maintenus, avec un déploiement sur les site demandeurs au plan de formation 2024.

6

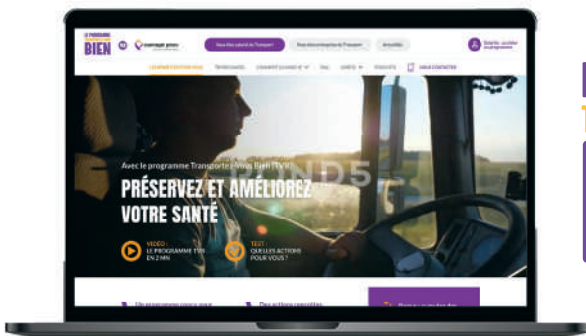
Salariés à temps partiel en 2023

Ils répondent soit à une demande d'aménagement du temps de travail pour des raisons personnelles et d'équilibre vie professionnelle / vie personnelle du salarié soit pour répondre aux contraintes médicales du salarié, ce qui permet leur maintien dans l'emploi.



Organiser la prévention Santé

Une journée de prévention autour d'une thématique sera organisée tous les ans avec notre partenaire Klesia et de son programme «Transportez-vous bien». Thème 2023 : « Transitions et travail, on en parle ? » abordant les sujets de l'alimentation, les addictions, le sommeil.



LE PROGRAMME
TRANSPORTEZ-VOUS
BIEN

Instituer une protection sociale efficace



Afin d'accompagner ses salariés au-delà de l'environnement de travail, GFS a généralisé la mise en place de régime Prévoyance qui assurent à tous ses collaborateurs une protection sociale efficace.



« l'idée des séances de sophrologie était vraiment géniale. Une heure pour décompresser et prendre soin de son corps et de son esprit. Merci beaucoup et vivement les prochaines... »

— **Sonia,**

Assistante facturation
au siège à Noyal sur Vilaine

Former aux risques & aux maladies professionnelles

La politique sociale chez GFS, c'est aussi la prévention et la gestion des maladies professionnelles et des TMS. L'objectif, en partenariat avec la CARSAT Bretagne, est de former l'ensemble de nos agents de quai et de nos conducteurs routiers à la formation APS (Acteur Prévention Secours) en 2024 (88% à ce jour). Formation qui intègre le module de la formation PRAP (Prévention des Risques liés à l'Activité Physique). Nous menons, de concert avec la mission prévention de l'AFT Bretagne un projet de mise en sécurité des piétons lors de la circulation sur le quai. Les commerciaux seront également sensibilisés aux dangers liés aux contraintes de livraison.

Un ¼ d'heure sécurité est réalisé tous les mois auprès de l'ensemble des collaborateurs pour les sensibiliser sur les événements non souhaités du mois (AT, situations à risques) et les bonnes pratiques ou actions qui ont été mises en place. Déjà présents depuis 5 ans, la mascotte Sécurité et les 12 incontournables sont aujourd'hui accompagnés d'une mascotte qualité et de ses 8 incontournables.

Les commerciaux seront également sensibilisés aux risques et à la prise en compte des contraintes de livraison lors d'une formation interne avec nos APTR (Animateur Prévention du Transport Routier). Ces derniers étant les relais des remontées de nos APS.

La structuration de notre démarche de sécurité ainsi que l'investissement conséquent en formation nous permet aujourd'hui de constater **une amélioration de nos indicateurs sécurité**. Sur l'année 2023, **63% de nos sites ont réduit leur nombre d'accidents par rapport à 2022**

Le déploiement de l'application **VESUV**, un outil dématérialisé créé selon le cahier des charges de la CARSAT, permet aux conducteurs, agents de quai et à l'exploitation de signaler des situations à risque, des sinistres routiers ou des demandes de réparation pour les véhicules. Avec la possibilité de joindre des photos et vidéos. Des messages et alertes sont transmises de façon automatisée aux services concernés et un retour de la prise en compte est communiqué dans l'application au salarié qui a effectué le signalement.



Indicateurs accidents du travail 2023



31

Accidents ayant entraîné un arrêt de travail en 2023

dont 6 intérimaires



35%

des accidents ont pour cause les risques liés à la manutention



95%

concernent des agents de quais et conducteurs



33% des accidents ont touché les pieds, raison pour laquelle un travail sur les chaussures de sécurité avec le soutien du CSSCT est programmé sur 2024

Développer une relation responsable avec nos clients et nos fournisseurs

Développer une chaîne vertueuse avec nos fournisseurs

La prise en compte des enjeux RSE ne saurait se faire sans nos parties prenantes. Bien que GFS soit proactif sur les problématiques de responsabilité sociétale, ce sont bien souvent les exigences accrues de nos clients sur ces questions qui nous rendent meilleurs. Ces exigences se répercutant naturellement vers nos fournisseurs, ce sont les relations commerciales dans leur ensemble qui sont impactées. Sont concernées notamment les politiques d'achat (au prix juste, de proximité, responsables) et le respect des normes environnementales.



Rendre nos clients confiants en l'avenir

Le respect des délais et des engagements contractuels, l'intégrité de la marchandise et plus généralement la qualité de service, permettent à nos clients de se projeter dans une relation commerciale saine. De plus en plus de contrats comportent des clauses d'engagements responsables. Les relations clients / fournisseurs s'en retrouvent apaisées par le partage de valeurs et d'une vision d'avenir communes.

En étant réceptif à cette nouvelle donne économique, GFS est ainsi vecteur de confiance et de succès.



3

**AGIR
POUR
LA SOCIÉTÉ**



Participer au développement des territoires

La mise en place de partenariats proches de nos valeurs et ancrés sur un même territoire nous permet de contribuer à la transformation responsable.

S'ancrer sur le territoire breton

Nous participons à l'emploi et à l'économie en Bretagne. 95% de nos salariés sont embauchés sur le territoire breton et la Loire Atlantique.

Compte tenu du lieu de nos implantations nous travaillons avec beaucoup d'acteurs économiques locaux. En tant que transporteur nous les soutenons dans leur activité et contribuons ainsi à la réussite de leur activité.

Entreprise aux racines Bretonnes il est important pour nous de consommer local, tout en ayant un rayonnement de notre activité sur le plan régional, national et international.



Des achats de proximité cohérents avec notre démarche RSE

Nous sommes en partenariat avec des **acteurs financiers Bretons** (Arkea, Crédit Agricole de Bretagne, BPGO).

Lorsque nous avons du mobilier extérieur à acheter **nous faisons appel à des entreprises locales autant que possible** (La Mabilais entreprise adaptée) favorisant par ailleurs l'insertion sociale. Nous privilégions aussi l'achat de meubles / racks de réemploi (CODER, Servon sur Vilaine).

Notre société d'impression et de signalétique se situe à Noyal sur Vilaine **à deux pas de notre siège social**. Nous avons un graphiste freelance avec lequel nous travaillons nos supports de communication (calendrier, agendas, livret d'accueil, etc) installé à Rennes (Thierry MALLET).

Nos porteurs Volvo sont fabriqués à Caen et nos caisses Renault fabriquées à Coutance

La sécurité et la confidentialité des données étant une priorité pour GFS, nous avons choisi de faire confiance à **une entreprise bretonne, proche de notre siège social, pour nos réseaux informatique & téléphonique**, ainsi que pour l'hébergement de nos environnements serveurs et données : BT BLUE (ex Bretagne Télécom). Etant propriétaire de ses Centres de Données, certifiés ISO 27001:2013 et HDS (Hébergement des Données de Santé), et répondant aux exigences Tier III en France, BT BLUE nous garantit un haut niveau de sécurité et une très bonne maîtrise des incidents.



Pour nos travaux, comme par exemple l'agrandissement de 5700m² de notre siège social nous faisons intervenir des entreprises Bretonnes et locales : PIGEON, ANGEVIN, IGELEC, Novatech, HEMERY, BFI, Face Atlantique, Bretagne Manutention, etc...

Soutenir la vie culturelle et associative

Soutenir la culture

Notre implication locale se traduit également dans la culture par le soutien de spectacle vivant comme pour « **En selle contre le cancer** », une association basée à la frontière de la Bretagne, au Genest Saint Isle, qui organise des spectacles équestres afin de récolter des fonds pour la Ligue contre le cancer.

Nous soutenons la création audiovisuelle et musicale avec notre participation à l'Orchestre Symphonique de Bretagne.

Dans le cadre du Téléthon, nous avons mis à disposition notre semi-remorque podium auprès de l'association étudiante de l'ESC de Rennes qui organisait une descente en rappel de l'immeuble de la sécurité sociale afin de récolter des fonds.

5 CSE ont été mis en place et proposent activités sociales et culturelles. Notamment par le biais d'un portail ENJOY. Pour les sites ne disposant pas de CSE, l'entreprise prend en charge l'accès au portail et les cadeaux faits aux salariés (goodies, chèques de Noël, etc.)



**MÉTHODOLOGIE
ET INDICATEURS**

RESE

Méthodologie

Notre méthodologie s'inspire des lignes directrices de l'ISO 26 000 relatives à la Responsabilité Sociale des Entreprises concernant :

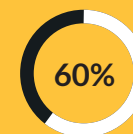
- les concepts, termes et définitions relatifs à la responsabilité sociétale;
- les origines, les orientations et les caractéristiques de la responsabilité sociétale;
- les principes et pratiques en matière de responsabilité sociétale;
- les questions centrales et les domaines d'action de la responsabilité sociétale;
- l'intégration, la concrétisation et la promotion d'un comportement responsable dans l'ensemble de l'organisation, et à travers ses politiques et pratiques, dans sa sphère d'influence;
- l'identification des parties prenantes et le dialogue avec elles; et la communication sur les engagements, les performances et autres informations concernant la responsabilité sociétale.



EN 2023, ECOVADIS NOUS A DÉCERNÉ
UNE MÉDAILLE DE BRONZE
POUR NOTRE DÉMARCHE RSE



Environnement



Social & droits de l'homme



Éthique



Achats responsables



SCORE TOTAL

Nos indicateurs RSE

INDICATEURS ENVIRONNEMENTAUX - MESURES OBJECTIFS CO2

	2021	2022	2023	Tendance
Part de la flotte équipée de boîtes de vitesses robotisées	62,2%	71,3%	73,9%	↗
Part de la flotte équipée de ponts optimisés	92,6%	100%	100%	=
Part de la flotte utilisant des lubrifiants moteur à économie d'énergie	98,4%	100%	100%	=
Part de la flotte géré par outil de suivi de la maintenance	55,7%	53,6%	55,3%	↘
Part de la flotte équipée de pneumatiques basse résistance	55,7%	65,4%	66,9%	↗
Part de la flotte équipée de pneumatiques recrusés	98,4%	100%	100%	=
Part de la flotte dont les pneumatiques sont remis à pression tous les 2 mois	70,4%	100%	100%	=
Part de la flotte Norme Euro 6*	52,7%	51,6%	58,2%	↗
Part de la flotte équipée d'un régulateur de vitesse intelligent	13,3%	48,4%	61,8%	↗
Part de la flotte utilisant du B100	8,3%	12,7%	11%	↘
Part de la flotte en GNV	1%	2,7%	2,5%	↘
Part de la flotte en Electrique	0,5%	1,3%	2,5%	↗
Part de la flotte équipée de télématique embarquée	41,9%	55,8%	72%	↗
Part de la flotte équipée d'un double plancher	18,3%	28,1%	41,5%	↗

*Représente 95% de notre flotte de camions destinées à la ZL

INDICATEURS SOCIAUX - EMPLOI

	2021	2022	2023	Tendance
Démissions	26	27	33	↗
Embauches en CDI	63	85	82	↘
Embauches en CDD	73	54	49	↘
Salariés à l'ancienneté supérieure à 20 ans	150	135	130	↘

INDICATEURS SOCIAUX - ATTIRER ET FIDÉLISER LES TALENTS

	2021	2022	2023	Tendance	
Pourcentage de la masse salariale afférent à la formation continue hors CPF	0,96	0,82	0,94	↗	
Nombre total d'heures de formation	5927	4820	7728	↗	
Nombre d'actions de formation	321	428	522	↗	
Répartition des stages en fonction de leur nature	Adaptation des compétences	4285,5	3545,5	4638	↗
	Perfectionnement des compétences	1571,5	1274,5	3179	↗

INDICATEURS SOCIAUX - DIALOGUE SOCIAL ET BIEN-ÊTRE

	2021	2022	2023	Tendance
Nombre de salarié à temps partiel	8	11	6	↘
Nombre d'examens par la médecine du travail	78	162	209	↗
Taux d'absentéisme	3,47%	3,95%	3,47%	↘

INDICATEURS SOCIAUX - SÉCURITÉ AU TRAVAIL

	2021	2022	2023	Tendance
Nombre d'accidents du travail (avec et sans arrêt + intérim)	33	39	37	↘
Taux de fréquence des accidents du travail	57,48	44,44%	45,94%	↗
Taux de gravité des accidents du travail	1,73%	2%	2,84%	↗

INDICATEURS SOCIAUX - PROMOTION DE LA DIVERSITÉ & DE L'INCLUSION

	2021	2022	2023	Tendance
% de travailleurs handicapés dans les effectifs	17	16	15	↘

The logo consists of the letters 'GFS' in a bold, white, sans-serif font. The letter 'G' is stylized with a yellow and blue gradient on its right side. The letters 'F' and 'S' are white with a slight shadow effect.

GAUTIER FRET SOLUTIONS

gautierfretsolutions.fr

ZA Noyal Sud - 5 rue Lépine - BP93204 - 35532 Noyal sur Vilaine Cedex